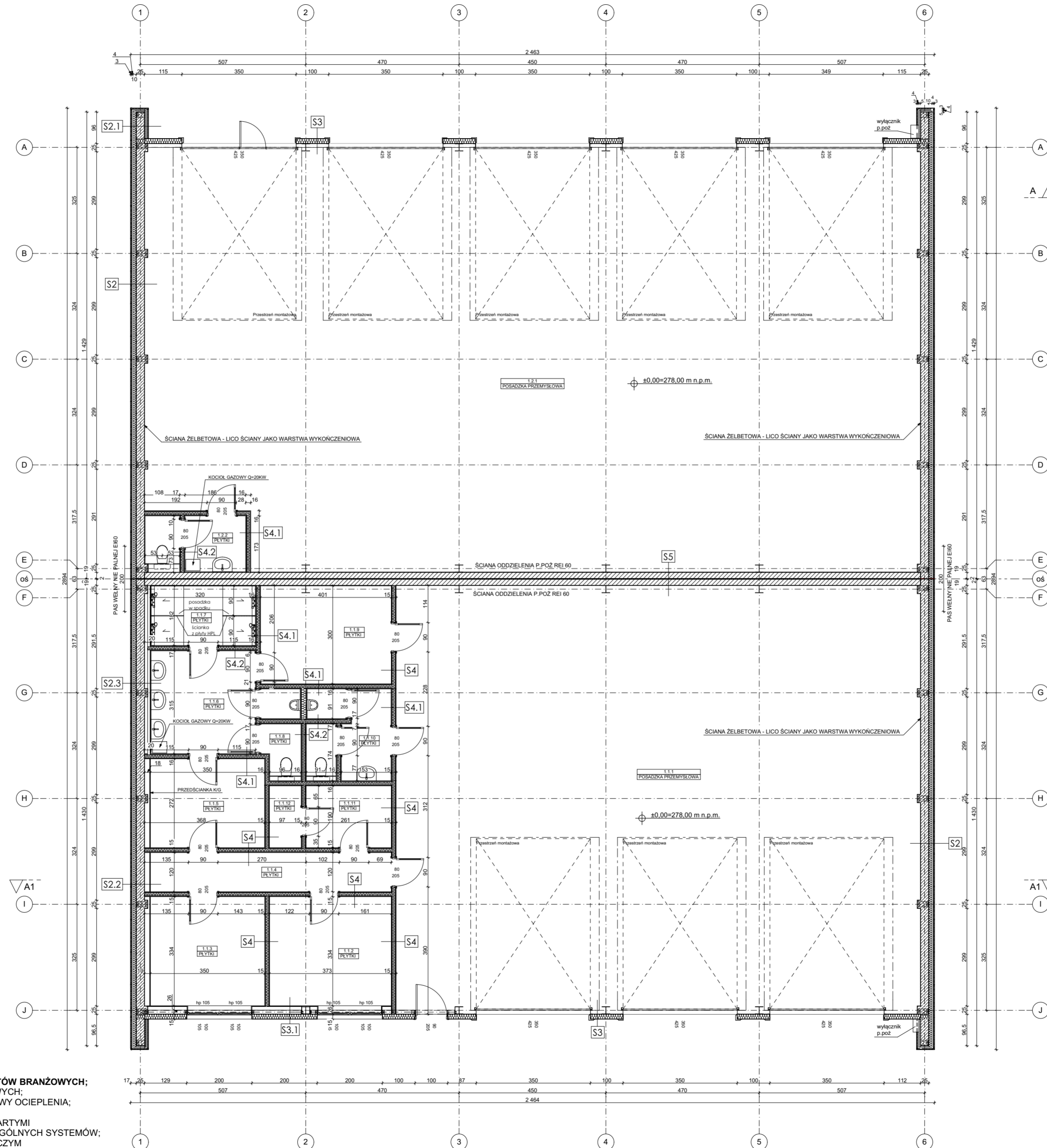


ZESTAWIENIE POMIESZCZEŃ BUD 1 I 2

Kondygnacja	Nr	Nazwa pomieszczenia	Powierzchnia netto	Powierzchnia użytkowa
Poziom 0				
	1.1.1	GARAŻ	210,8	210,8
	1.1.2	POM.GOSP	12,5	12,5
	1.1.3	POM.GOSP	11,7	11,7
	1.1.4	KOMUNIKACJA	9,1	9,1
	1.1.5	SZTANIA	10,0	10,0
	1.1.6	UMYWALKI	11,2	11,2
	1.1.7	PRYSZNICE	5,8	5,8
	1.1.8	WC	1,9	1,9
	1.1.9	POM. GOSP.	12,0	12,0
	1.1.10	TOALETA	6,6	6,6
	1.1.11	POM. GOSP	4,9	4,9
	1.1.12	SCHOWEK	1,8	1,8
	1.2.1	GARAŻ	305,9	305,9
	1.2.2	WC	5,0	5,0
			<b>609,2 m<sup>2</sup></b>	<b>609,2 m<sup>2</sup></b>



- UWAGI:
- ROZPATRYWAĆ ŁĄCZNIE Z OPISEM ORAZ RYSUNKAMI I OPISAMI PROJEKTÓW BRANŻOWYCH;
  - WSZYSTKIE WYMIARY WEWNĘTRZNE PODANO W ŚWIETLE ŚCIAN SUROWYCH;
  - WYMIARY ZEWNĘTRZNE BUDYNKU PODANO Z UWZGLĘDNIENIEM WARSTWY OCIEPLENIA;
  - WYKONAĆ DODATKOWE ZBROJENIE W WARSTWACH POSADZKOWYCH;
  - ŚCIANY NALEŻY MUROWAĆ ORAZ ZBROIĆ ZGODNIE Z ZALECENIAMI ZAWARTYMI W APROBATACH TECHNICZNYCH ORAZ WIEDZĄ TECHNICZNĄ DLA POSZCZEGÓLNYCH SYSTEMÓW;
  - ELEMENTY DREWNIANE NALEŻY ZABEZPIECZYĆ ŚRODKIEM OWADOBÓJCZYM I GRZYBÓBÓJCZYM;
  - PRZED ROZPOCZĘCIEM REALIZACJI ELEMENTÓW WYKONYWANYCH WARSZTATOWO NALEŻY SPRAWDZIĆ WYMIARY NA BUDOWIE;
  - WYMIARY STOLARKI ZEWNĘTRZNEJ: PODANO WYMIARY W ŚWIETLE OŚCIEŻY (OTWÓR W ŚCIANIE W STANIE SUROWYM)
  - WYMIARY PARAPETÓW: PODANO WYMIARY W STANIE SUROWYM
  - WYMIARY SPRAWDZIĆ NA BUDOWIE

grupa 4C królowejjardwigi 139, kraków, 601 409 256		
PROJEKTOWAŁ	mgr inż. arch. ZBIGNIEW CZERWIŃSKI MPOIA/027/2010	
SPRAWDZIŁ	mgr inż. arch. MACIEJ ADAMCZYK MPOIA/076/2012	
INWESTOR	GMINA ZIELONKI UL. KRAKOWSKIE PRZEDMIEŚCIE 116. 32-087 ZIELONKI	
TEMAT OPRACOWANIA	BUDOWA DWÓCH BUDYNKÓW GARAŻOWYCH WRAZ Z INSTALACJAMI WEWNĘTRZNYMI WOD-KAN, GAZ, C.O. WENTYLACJI MECHANICZNEJ, ELEKTRYCZNEJ WRAZ Z WEWNĘTRZNĄ LINIĄ ZASILAJĄCĄ, WEWNĘTRZNA INSTALACJA GAZOWA, ZEWNĘTRZNYM ODCIĘKIEM KANALIZACJI SANITARNEJ ORAZ DESZCZOWEJ WRAZ Z PRZEBUDOWAMI SIECI: WODOCIĄGOWEJ, KANALIZACJI SANITARNEJ, KANALIZACJI DESZCZOWEJ, SIECI TELETECHNICZNEJ, WRAZ Z BUDOWĄ DOJŚCIA I DOJAZDU, ORAZ MUROWÓW OPROPOWYCH NA DZ. NR 461/54. BUDOWA DROGI WEWNĘTRZNEJ NA DZ. NR 461/23 WRAZ Z POŁĄCZENIEM TEJ DROGI Z DZ. NR 461/32. BUDOWA CIĄGU PIESZO-ROWEROWEGO NA DZ. NR 461/23. BUDOWA DWÓCH POŁĄCZEŃ KOMUNIKACYJNYCH Z DZ. NR 461/32 ORAZ Z DZ. NR 461/23 NA DZ. NR 461/54, ORAZ PRZEBUDOWA JEJ DZ. NR 461/32 W M. WĘGRZCZE GM. ZIELONKI	
BRANŻA	ARCHITEKTURA	RYS. NR
RYСУNEK	RZUT PARTERU	SKALA 1:100
DATA	GRUDZIEŃ 2021	<b>A.2</b>