

STACJONARNOŚĆ W KRAKOWIE  
 WZROST: 1,70 m  
 CIĘŻAR: 70 kg  
 CIĘŻAR: 70 kg  
 CIĘŻAR: 70 kg

WĘTRZNA NOŚNA
WÓWAZ PIR
ENNO - PIASKOWE
OWO - WAPIENNY

Sw2	ŚCIANA WEWNĘTRZNA DZIAŁOWA
1,00	TYNK CEMENTOWO - WAPIENNY
11,50	PUSTAK CERAMICZNY
1,00	TYNK CEMENTOWO - WAPIENNY

Uzgodniono pod względem wymagań higienicznych i zdrowotnych bez zastrzeżeń (z zastrzeżeniami)

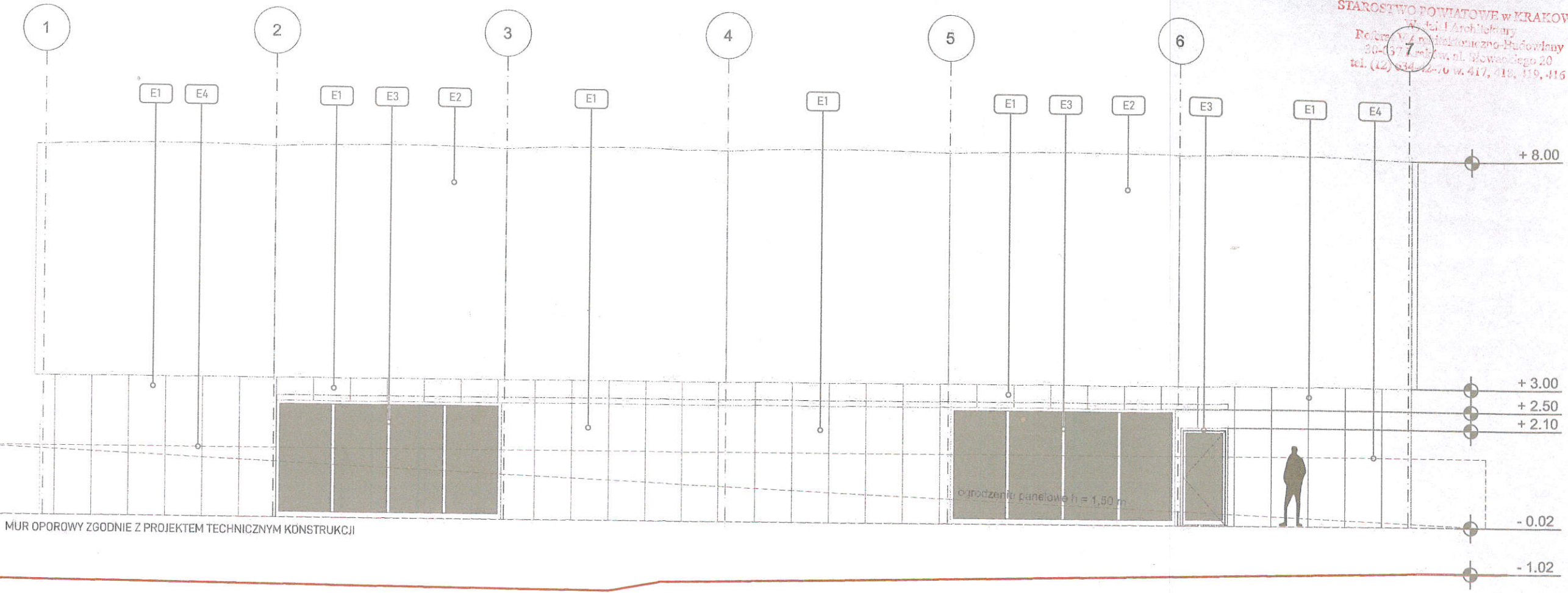
Nr pom.	Nazwa	Pow. użytkowa
0.1	SALA SPORTOWA	398,28 m <sup>2</sup>
0.2	ZAPLECZE WF-TY	6,40 m <sup>2</sup>
0.3	MAGAZYN SPORTOWY	9,07 m <sup>2</sup>
0.4	WC OGÓLNE / NP.	5,56 m <sup>2</sup>

NAZWA OBIEKTU BUDOWLANEGO	BUDOWA BOISKA WIELOFUNKCYJNEGO Z ZADASZENIEM O STAŁEJ KONSTRUKCJI, ZAPLECZA SANITARNO - SZATNIOWEGO WRAZ Z ZAGOSPODAROWANIEM TERENU, OBIEKTAMI BUDOWLANymi I INFRASTRUKTURĄ TOWARZYSZĄCĄ PRZY SZKOLE PODSTAWOWEJ W BIBICACH
TYTUŁ RYSUNKU	RZUT PARTERU





STAROSTWO POWIATOWE w KRAKOWIE  
 Wzrost Architektury  
 Biuro Projektowo-Techniczno-Budowlane  
 30-037 Kraków, ul. Nowowiejskiego 20  
 tel. (12) 634 42-70 w. 417, 418, 419, 416



MUR OPROWY ZGODNIE Z PROJEKTEM TECHNICZNYM KONSTRUKCJI

p.rodzeńtu panelowe h = 1,50 m

E1 PŁYTA WARSTWOWA KOLOR CIEMNY SZARY

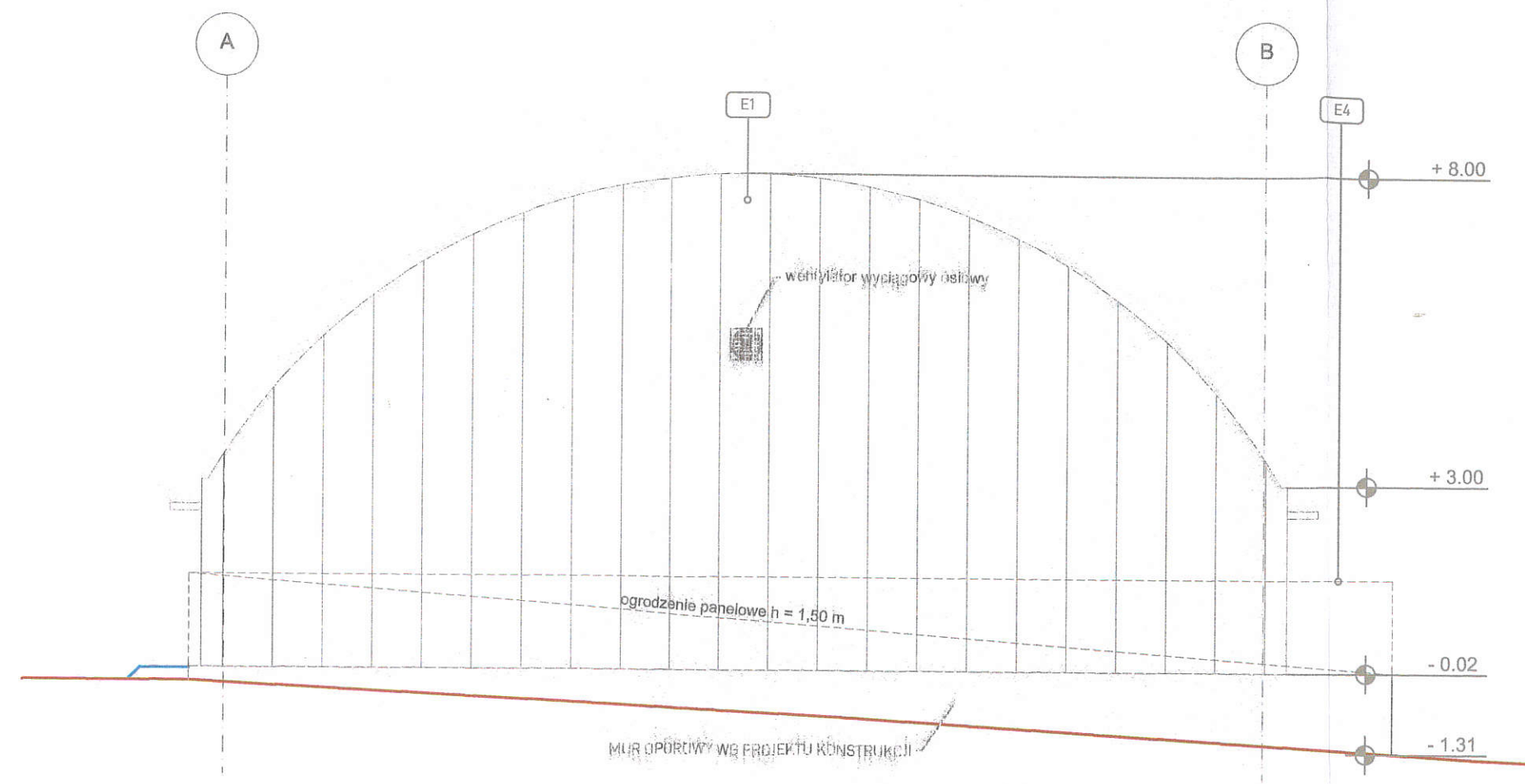
E2

NAZWA OBIEKTU BUDOWLANEGO	BUDOWA BOISKA WIELOFUNKCYJNEGO Z ZADASZENIEM O STAŁEJ KONSTRUKCJI, ZAPLECZA SANITARNO - SZATNIOWEGO WRAZ Z ZAGOSPODAROWANIEM TERENU, OBIEKTAMI BUDOWLANymi I INFRASTRUKTURĄ TOWARZYSZĄCĄ PRZY SZKOLE PODSTAWOWEJ W BIBICACH
TYP DOKUMENTU	ELEWACJA ZACHODNIA





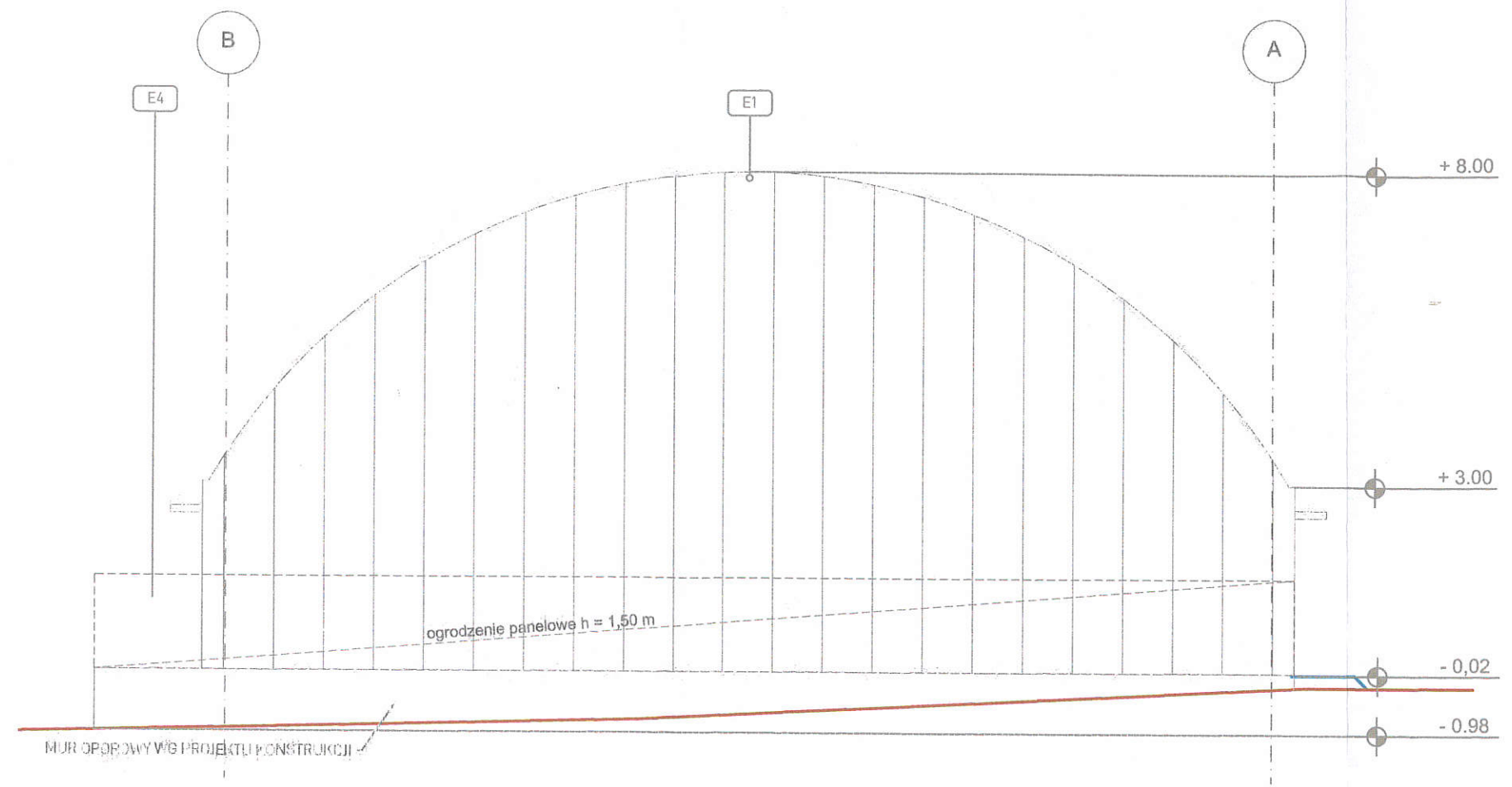
STAROSTWO POWIATOWE W KRAKOWIE  
 ul. 11-go Listopada  
 30-057 Kraków, ul. Nowy Jagielloński  
 tel. (12) 634-42-70, 6-417, 611-113, 415



- E1 PŁYTA WARSTWOWA KOLOR CIEMNY SZARY
- E2 MEMBRANA DACHOWA PODWÓJNA PVC KOLOR CIEMNY SZARY
- E3 ŚLUSARKA PCV KOLOR CIEMNY SZARY
- E4 OGRODZENIE PANELOWE H = 1,50 m KOLOR CIEMNY SZARY

NAZWA OBIEKTU BUDOWLANEGO	BUDOWA BOISKA WIELOFUNKCYJNEGO Z ZADASZENIEM O STAŁEJ KONSTRUKCJI, ZAPLECZA SANITARNO-SZATNIOWEGO WRAZ Z ZAGOSPODAROWANIEM TERENU, OBIEKTAMI BUDOWLANymi I INFRASTRUKTURĄ TOWARZYSZĄCĄ PRZY SZKOLE PODSTAWOWEJ W BIBICACH		
TYTUŁ RYSUNKU	ELEWACJA PÓŁNOCNA		
IMIĘ I NAZWISKO PROJEKTANTA	mgr inż. arch. Jacek Jarząbek		
NUMER UPRAWNIEN BUDOWLAN YCH	MPOIA/059/2016		
DATA OPRACOWANIA	LIPIEC 2022		
IMIĘ I NAZWISKO PROJEKTANTA SPRAWDZAJĄCEGO	mgr inż. arch. Bartłomiej Bednarczyk		
NUMER UPRAWNIEN BUDOWLAN YCH	MPOIA/014/2009		
DATA SPRAWDZENIA	LIPIEC 2022		
		SKALA RYS.	1:100
		NUMER RYS.	A-7

STAROSTWO POWIATOWE w KRAKOWIE  
 W. 1111 Architektury  
 Biurowy / Architektoniczno-Budowlany  
 10-037 Kraków, ul. Nowy Świat 20  
 tel. (12) 334-02-00 w. 417, 418, 419, 416



E1 PŁYTA WARSTWOWA KOLOR CIEMNY SZARY

E2 MERRANA DACHOWA BODWIANA RYMO KOLOR CIEMNY SZARY

NAZWA OBIEKTU BUDOWLANEGO	BUDOWA BOISKA WIELOFUNKCYJNEGO Z ZADASZENIEM O STAŁEJ KONSTRUKCJI, ZAPLECZA SANITARNO - SZATNIOWEGO WRAZ Z ZAGOSPODAROWANIEM TERENU, OBIEKTAMI BUDOWLANymi I INFRASTRUKTURĄ TOWARZYSZĄCĄ PRZY SZKOLE PODSTAWOWEJ W BIBICACH
TYTUŁ RYSUNKU	ELEMENACJA PODŁOŻNIOWA