

KONCEPCJA BUDYNKU BIBLIOTEKI Z IZBĄ REGIONALNĄ WRAZ Z INFRASTRUKTURĄ TECHNICZNĄ, UKŁADEM DROGOWYM I ZAGOSPODAROWANIEM TERENU



INWESTOR:

GMINA ZIELONKI
UL. KRAKOWSKIE PRZEDMIEŚCIE 116
32-087 ZIELONKI

JEDNOSTKA PROJEKTOWA:

APA ARCHES SP. Z O.O. SP.K.
UL. JAWORNICKA 8/229, 60-161 POZNAŃ
TEL: 792 621 345 MAIL: PROJEKT@APAARCHES.PL



KONCEPCJA 1

SPIS ZAWARTOŚCI:

1.	OPIS	
2.	SCHEMATY	
3.	RYSUNKI:	
	PZT	PK_01
	RZUT KONDYGNACJI PODZIEMNEJ	PK_02
	RZUT PARTERU	PK_03
	RZUT PIĘTRA	PK_04
	PRZEKRÓJ A-A	PK_05
	ELEWACJA POŁUDNIOWA	PK_06
	ELEWACJA WSCHODNIA I ZACHODNIA	PK_07
	ELEWACJA PÓŁNOCNA	PK_08
4.	WIDOKI	

INWESTOR:

GMINA ZIELONKI
UL. KRAKOWSKIE PRZEDMIEŚCIE 116
32-087 ZIELONKI

JEDNOSTKA PROJEKTOWA:

APA ARCHES SP. Z O.O. SP.K.
UL. JAWORNICKA 8/229, 60-161 POZNAŃ
TEL: 792 621 345 MAIL: PROJEKT@APAARCHES.PL



KONCEPCJA 1

OPIS KONCEPCJI

1. Podstawa opracowania

1. Specyfikacja Istotnych Warunków Zamówienia
2. Normy i przepisy prawa budowlanego.
3. Program funkcjonalno-użytkowy.

2. Przedmiot inwestycji

Przedmiotem niniejszego opracowania jest projekt koncepcyjny budynku Biblioteki wraz z Izbą Regionalną w Zielonkach.

3. Projektowane zagospodarowanie terenu

Proponowane zagospodarowanie terenu działki obejmuje budynek wraz z miejscami postojowymi – 26 miejsc postojowych o wymiarach 5x2,5m, oraz 3 miejsca dla osób niepełnosprawnych o wymiarach 3,6x5m. Na teren działki prowadzi wejście i wjazd od ul. Galicyjskiej. Na działce projektuje się tereny zielone wraz z wyznaczonymi miejscami na odpady stałe.

4. Bilans terenu

BILANS TERENU STANU PROJEKTOWANEGO			
			% W SKALI CZĘŚCI OBJĘTEJ OPRACOWANIEM
POWIERZCHNIA TERENU	10040,19	m ²	100,0%
POW. ZABUDOWY	846,85	m ²	8,43%
POZOSTAŁA POWIERZCHNIA	9193,34	m ²	91,57%

5. Dane charakterystyczne

Obiekt trzykondygnacyjny, murowany, z dachem dwuspadowym.

Wysokość: 16 m

Szerokość budynku: 20,68 m

Długość budynku: 40,95 m

6. Forma architektoniczna obiektu

Architektura zewnętrzna budynku została zaprojektowana w formie dwóch nałożonych na siebie prostopadkościanów. Obydwe bryły przykryte zostały dachami dwuspadowymi.

Wertykalny układ okien, detalu ceglanego oraz blachy na rąbek, którą pokryte są elewacje piętra i dach, nadaje budynkowi proporcji. Cegła użyta na elewacji kondygnacji podziemnej oraz parteru, a także detal występujący miejscowo między oknami w formie kompozycji z cegieł nawiązuje do okolicznego istniejącego budynku cegielni. Na elewacji frontowej znajduje się miejsce na identyfikację wizualną obiektu.

7. Funkcja obiektu.

Budynek można podzielić na następujące funkcje:

Kondygnacja podziemna: sala konferencyjna

Parter: biblioteka z czytelnią oraz wypożyczalnią dla dzieci

Piętro: Izba regionalna oraz kawiarnia

8. Elewacja

Kolorystyka elewacji

Cegła klinkierowa – w kolorze szarym,
Obróbka blacharska w kolorze RAL 7043,
Blacha na rąbek w kolorze RAL 7043,
Ślusarka w kolorze RAL 7043.

9. Zapewnienie warunków użytkowania dla niepełnosprawnych

Obiekt dostępny dla osób niepełnosprawnych – wejściem głównym, z możliwością dotarcia do każdej kondygnacji windą przeznaczoną dla osób z utrudnioną możliwością poruszania się. Na każdym piętrze obiektu zaprojektowano toaletę dla niepełnosprawnych.

10. Zestawienie powierzchni

POZIOM -1		
NR	NAZWA	POW. [m ²]
-1.01	KLATKA SCHODOWA	19,99
-1.02	POM. SOCJALNE	28,14
-1.03	SALA KONFERENCYJNA	192,25
-1.04	KOMUNIKACJA	55,7
-1.05	TOALETA DAMSKA	15,61
-1.06	TOALETA DLA NIEPEŁNOSPRAWNYCH	7,22
-1.07	TOALETA MĘSKA	14,34
-1.08	POMIESZCZENIE GOSPODARCZE	9,9
-1.09	MAGAZYN MEBLI	30,96
-1.10	POKÓJ POMOCNICZY	10,89
-1.11	POM. TECHNICZNE	50,02
SUMA		435,02

POZIOM 0		
NR	NAZWA	POW. [m ²]
0.01	KOMUNIKACJA	116,51
0.02	KLATKA SCHODOWA	19,99
0.03	TOALETA MĘSKA	12,03
0.04	TOALETA DAMSKA	17,58
0.05	TOALETA DLA NIEPEŁNOSPRAWNYCH	7,22
0.06	SALA DYDAKTYCZNA	60
0.07	POM. GOSPODARCZE	9,7
0.08	POM. SOCJALNE	11,01
0.09	GABINET DYREKTORA	21,96
0.10	POM. BIUROWE	18,77
0.11	GABINET KSIĘGOWEGO	20,06
0.12	SERWEROWNIA	11,98
0.13	SZTANIA	40,52
0.14	MAGAZYN KSIĄŻEK	34,98
0.15	WYPOŻYCZALNIA DLA DZIECI	103,98
0.16	BIBLIOTEKA	195,22
0.17	CZYTELNIA	31,26
SUMA		732,77

POZIOM 1		
NR	NAZWA	POW. [m ²]
1.01	KOMUNIKACJA	67,76
1.02	KLATKA SCHODOWA	5,49
1.03	TOALETA MĘSKA	12,03
1.04	TOALETA DAMSKA	17,58
1.05	TOALETA DLA NIEPEŁNOSPRAWNYCH	7,22
1.06	SERWEROWNIA	11,2
1.07	POM. GOSPODARCZE	9,65
1.08	SALA DYDAKTYCZNA	44,7
1.09	POM. SOCJALNE	15,2
1.10	MAGAZYN ZBIORÓW	54,81
1.11	IZBA REGIONALNA	157,09
1.12	KAWIARNIA	91,57
1.13	SALA DYDAKTYCZNA	30,62
SUMA		524,92
SUMA		1692,71

INWESTOR:

GMINA ZIELONKI
UL. KRAKOWSKIE PRZEDMIEŚCIE 116
32-087 ZIELONKI

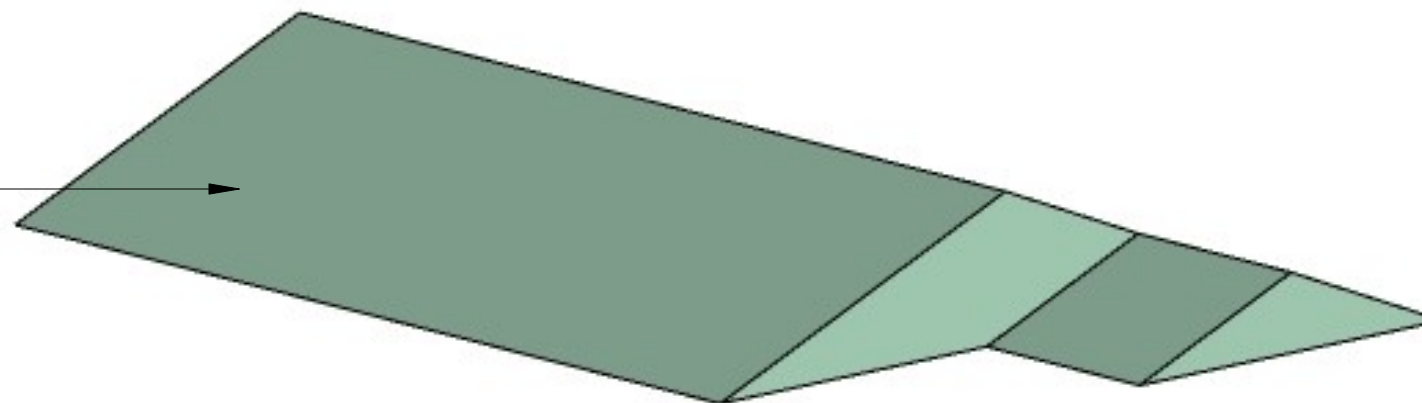
JEDNOSTKA PROJEKTOWA:

APA ARCHES SP. Z O.O. SP.K.
UL. JAWORNICKA 8/229, 60-161 POZNAŃ
TEL: 792 621 345 MAIL: PROJEKT@APAARCHES.PL



KONCEPCJA 1

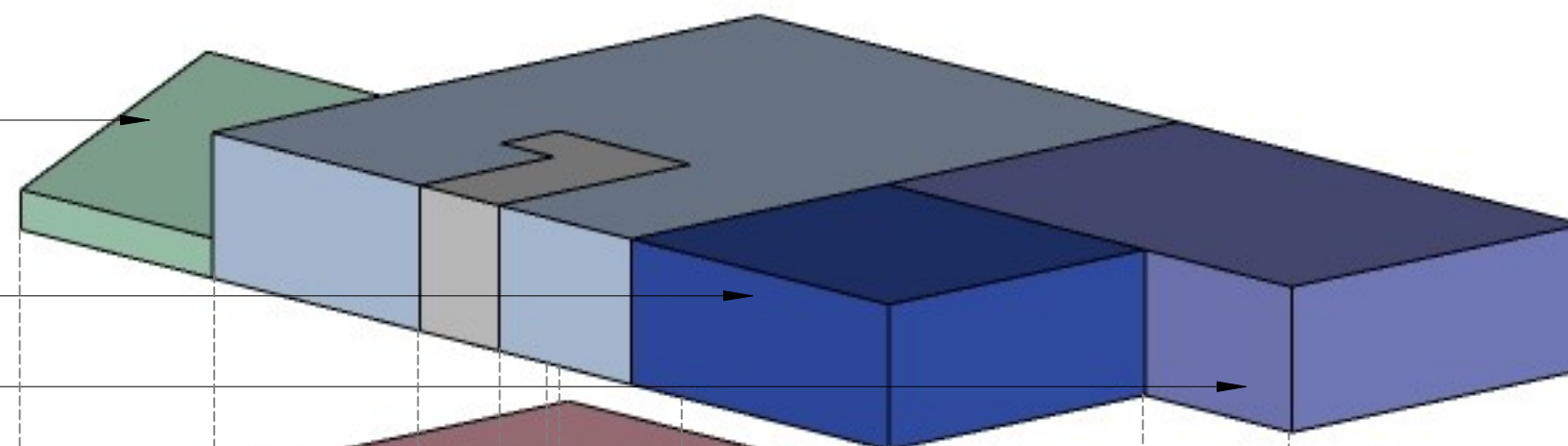
PODDASZE NIEUŻYTKOWE



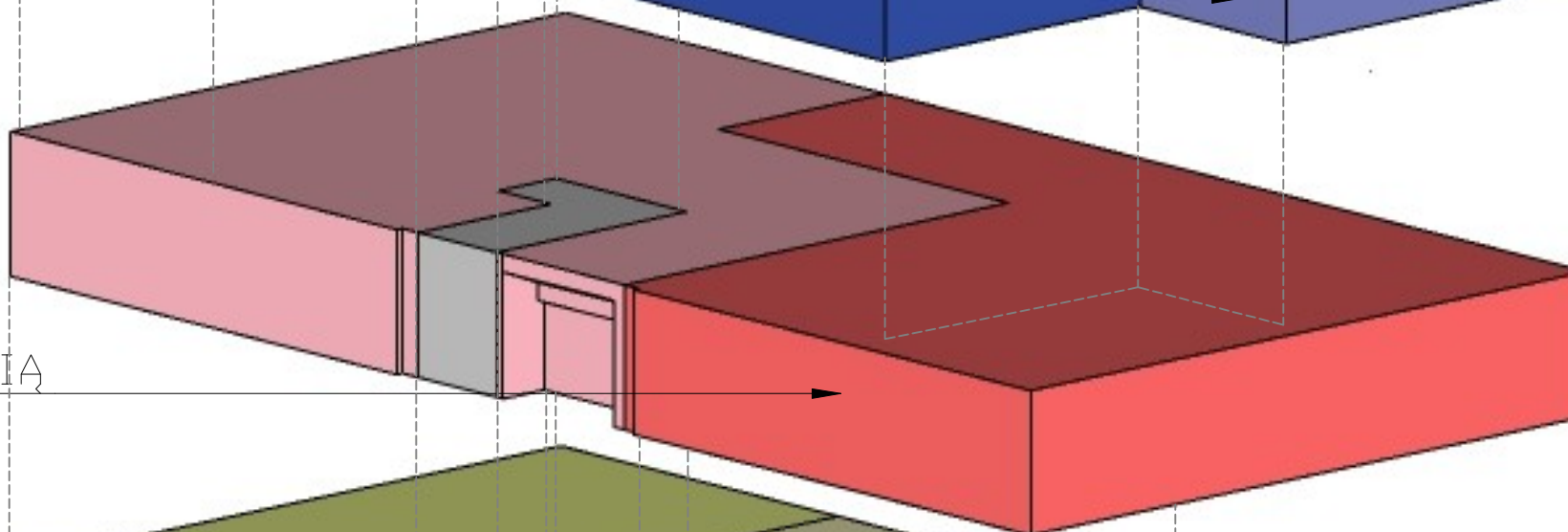
PODDASZE NIEUŻYTKOWE

KAWIARNIA

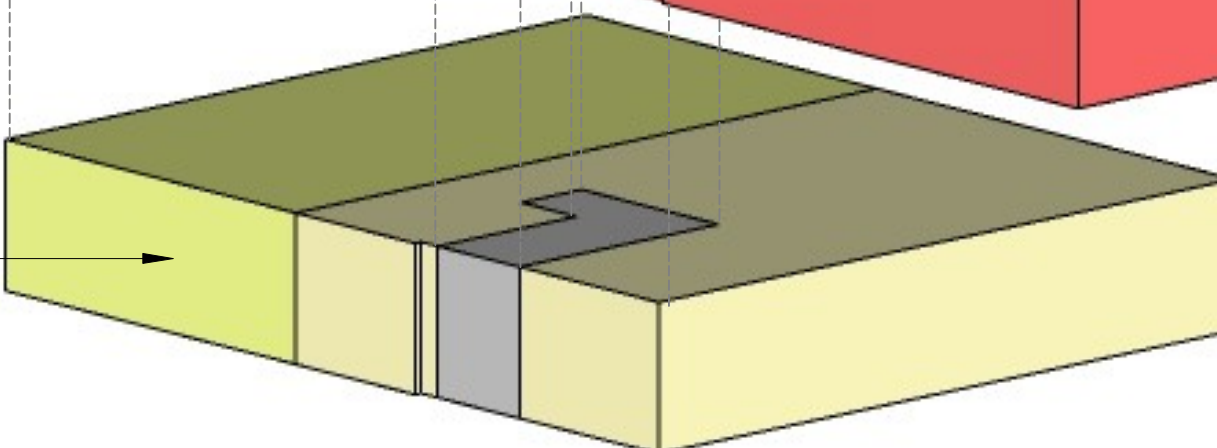
IZBA REGIONALNA



BIBLIOTEKA Z CZYTELNIĄ



SALA KONFERENCYJNA



INWESTOR:

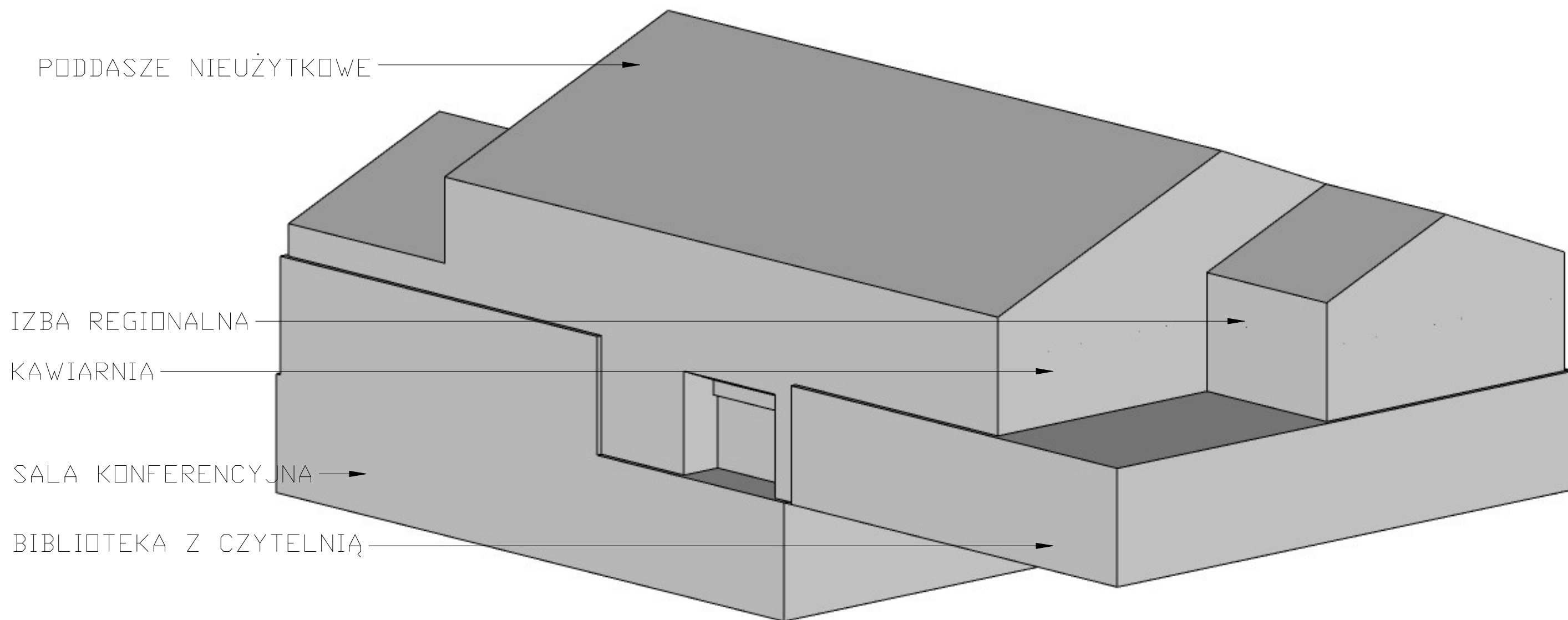
GMINA ZIELONKI
UL. KRAKOWSKIE PRZEDMIEŚCIE 116
32-087 ZIELONKI

JEDNOSTKA PROJEKTOWA:

APA ARCHES SP. Z O.O. SP.K.
UL. JAWORNICKA 8/229, 60-161 POZNAŃ
TEL: 792 621 345 MAIL: PROJEKT@APAARCHES.PL



KONCEPCJA 1



INWESTOR:

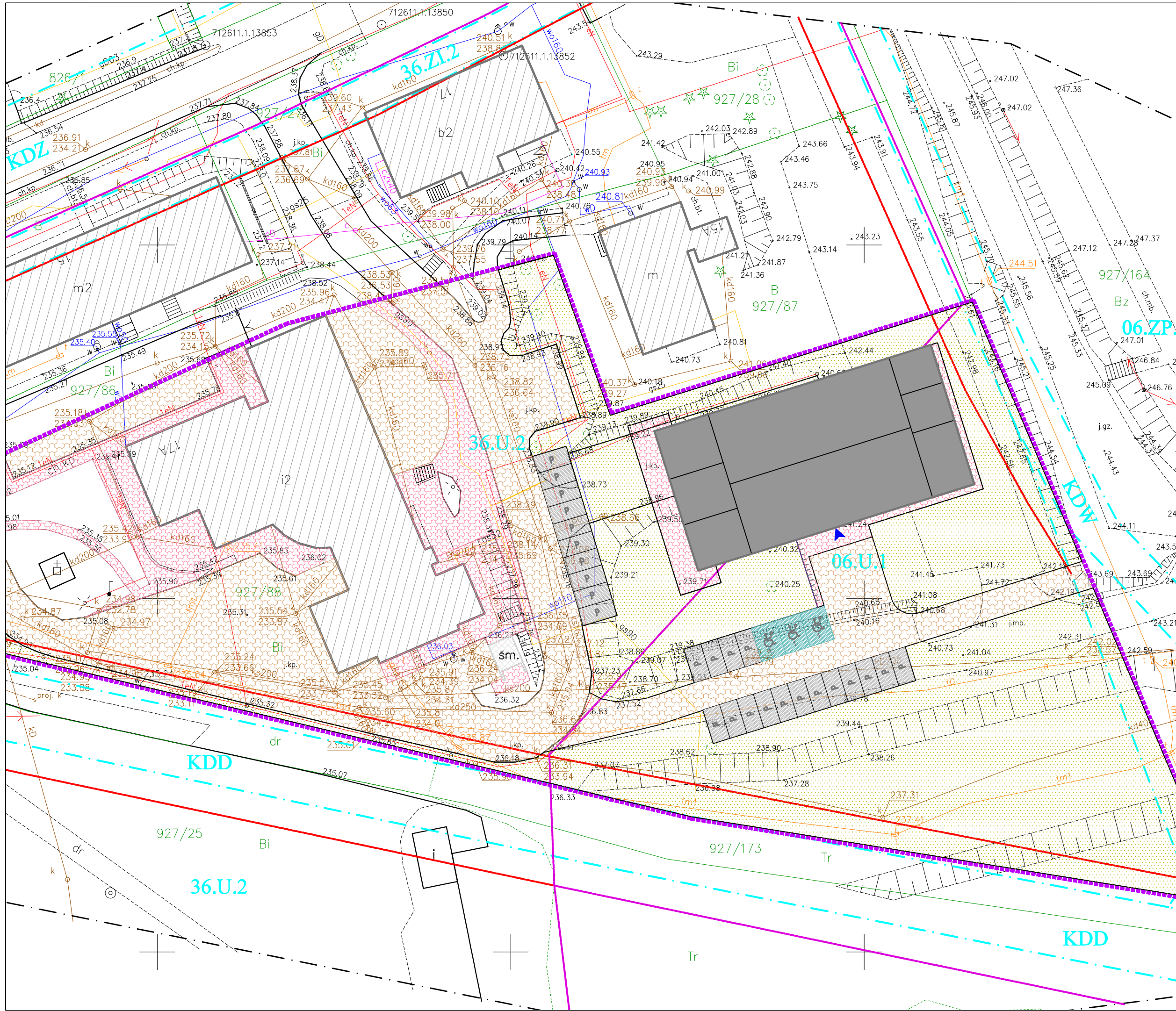
GMINA ZIELONKI
 UL. KRAKOWSKIE PRZEDMIEŚCIE 116
 32-087 ZIELONKI

JEDNOSTKA PROJEKTOWA:

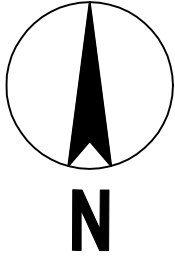
APA ARCHES SP. Z O.O. SP.K.
 UL. JAWORNICKA 8/229, 60-161 POZNAŃ
 TEL: 792 621 345 MAIL: PROJEKT@APAARCHES.PL



KONCEPCJA 1

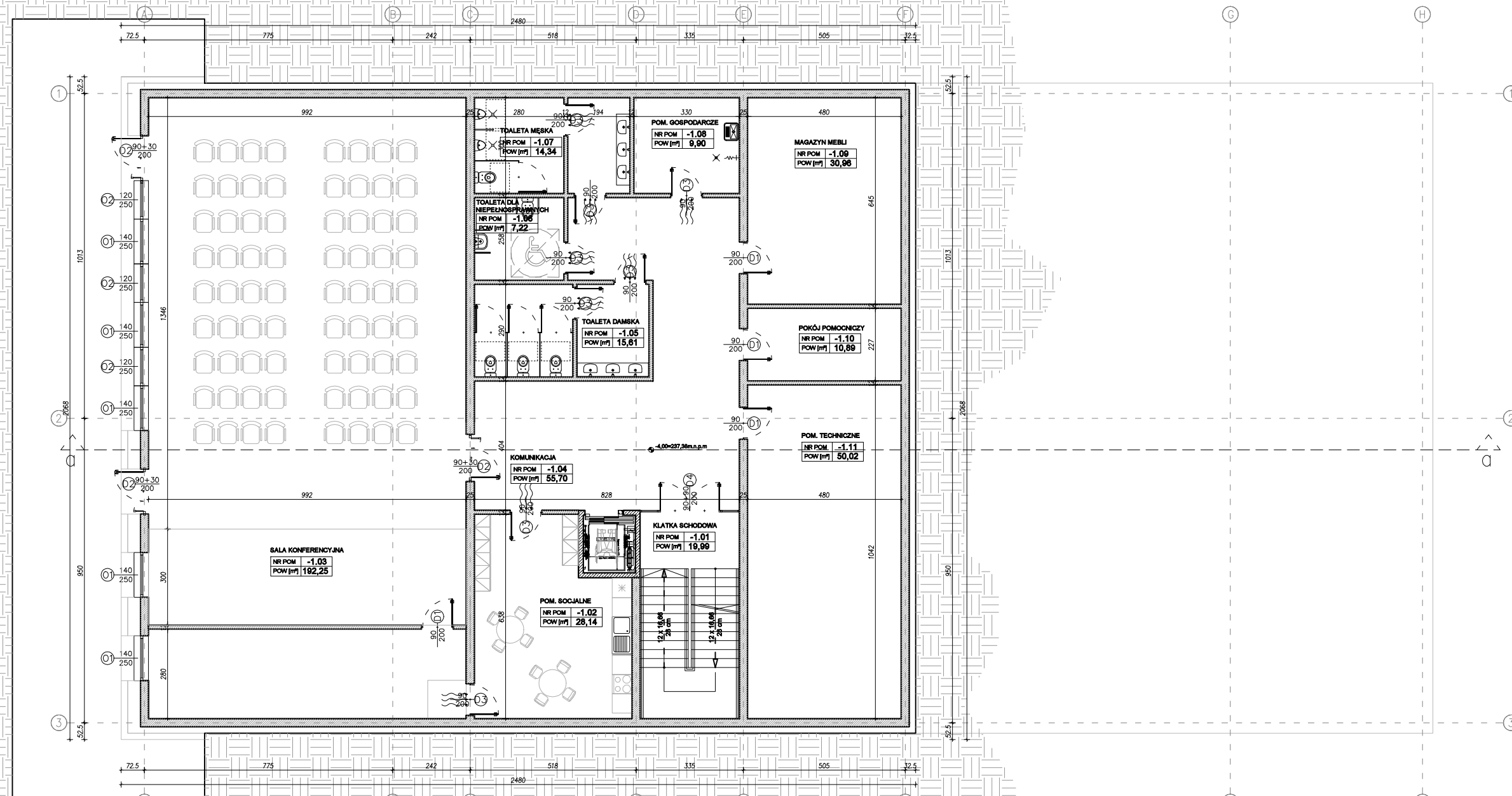


- LEGENDA**
- GRANICA OPRACOWANIA
 - GRANICA DZIAŁKI nr ewid. 927/88
 - BUDYNEK ISTNIEJĄCY
 - BUDYNEK PROJEKTOWANY
 - NAWIERZCHNIA UTWARDZONA – CHODNIK
 - NAWIERZCHNIA UTWARDZONA
 - TRAWNIKI
 - P MIEJSCA PARKINGOWE
 - ♿ MIEJSCA PARKINGOWE DLA NIEPEŁNOSPRAWNYCH
 - ▶ WEJŚCIE GŁÓWNE DO BUDYNKU
 - STOJAKI DLA ROWERÓW
 - OGRODZENIE H=1,1M

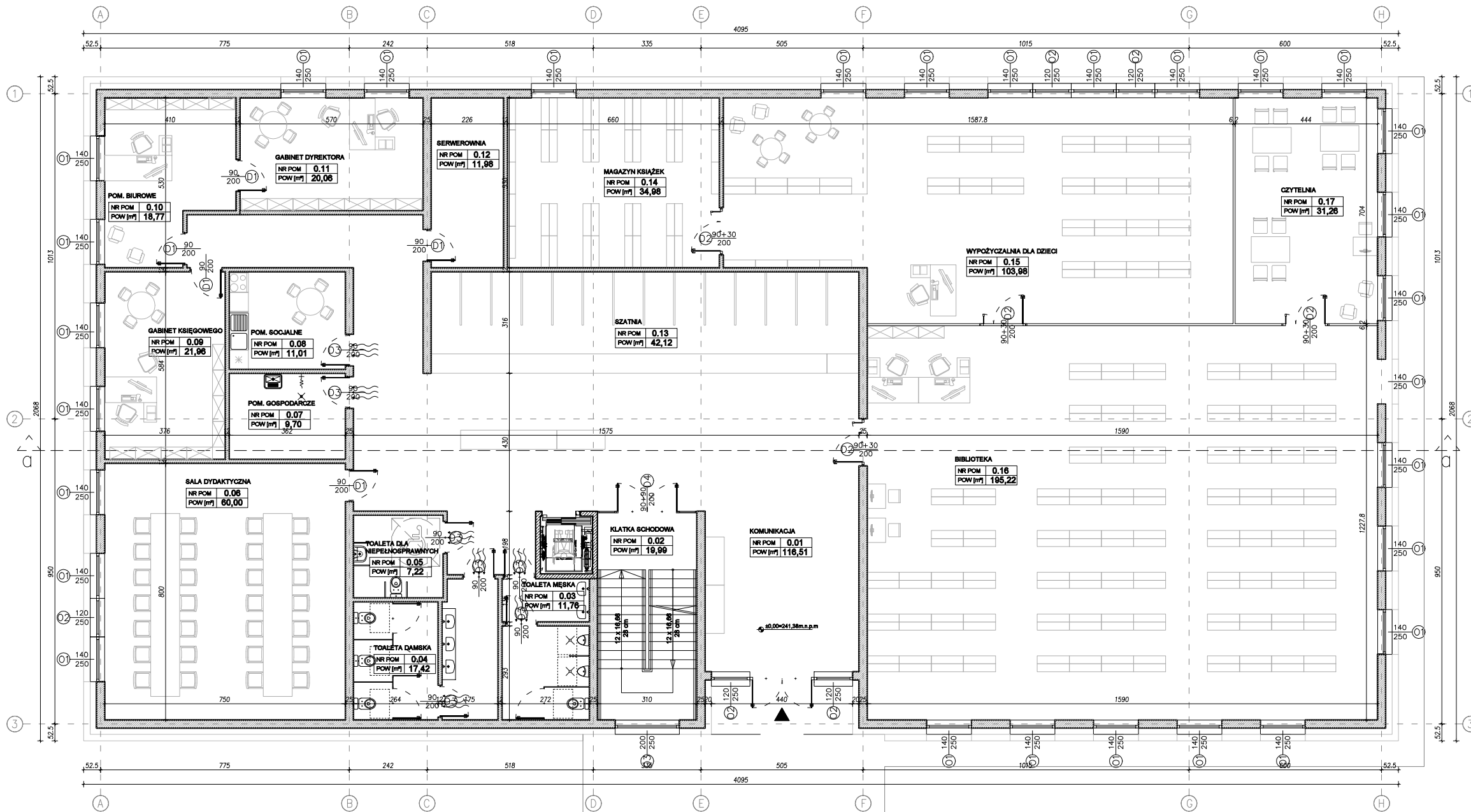


BIURO PROJEKTÓW	APR ARCHES BP Z O.O. SP.K. UL. JAWORNIKA 82B, 85-101 POZNAN	INWESTOR	Gmina Zielonki ul. Krakowska Przedmieście 116 32-087 Zielonki
NAZWA I ADRES INWESTYCJA	Budowa budynku biblioteki z tozą regionalną wraz z infrastrukturą techniczną, układem drogowym i zagospodarowaniem terenu na działce nr 927/88, przy ul. Galicyjskiej w miejscowości Zielonki, Gm. Zielonki nr ewid. działki: 927/88 obręb 0018 Zielonki jedn. ewid. 120617_2		
FAZA PROJEKTU	PROJEKT KONCEPCYJNY		
TEMAT RYSUNKU	PZT		
SKALA	1:200	NR RYSUNKU	PK_01
DATA	20.04.2023		
GŁÓWNY PROJEKTANT	mgr inż. arch. Dagmara Powałak Upoważnienie budowlane do projektowania bez ograniczeń w specjalności architektonicznej - nr ewid. 14740002015		
SPRAWDZAJĄCY	mgr inż. arch. Joanna Maria Mianka Upoważnienie budowlane do projektowania bez ograniczeń w specjalności architektonicznej - nr ewid. 14740002015		
ASYSTENT PROJEKTANTA	mgr inż. arch. Konrad Samborski inż. arch. Agnieszka Morze		
ROZPOWIEŚCZANIE I REPRODUKACJA TEGO DOKUMENTU I WYKORZYSTYWANIE NIEZODZIEŻE Z UMOWĄ I PRZEZ OSOBY NIEUPRAWNIONE JEST ZABRONIONE. BEZ AUTORYZOWANEJ ZODZY PROJEKTANTA WSZYSTKIE PRAWA DO TEGO DOKUMENTU SĄ ZABRONIONE.			

NR	NAZWA	POW. [m ²]
-1.01	KLATKA SCHODOWA	19,99
-1.02	POM. SOCIALNE	28,14
-1.03	SALA KONFERENCYJNA	192,25
-1.04	KOMUNIKACJA	55,7
-1.05	TOALETA DAMSKA	15,61
-1.06	TOALETA DLA NIEPELNOSPRAWNYCH	7,22
-1.07	TOALETA MĘSKA	14,34
-1.08	POMIESZCZENIE GOSPODARCZE	9,9
-1.09	MAGAZYN MEBLI	30,96
-1.10	POKÓJ POMOCNICZY	10,89
-1.11	POM. TECHNICZNE	50,02
SUMA		435,02



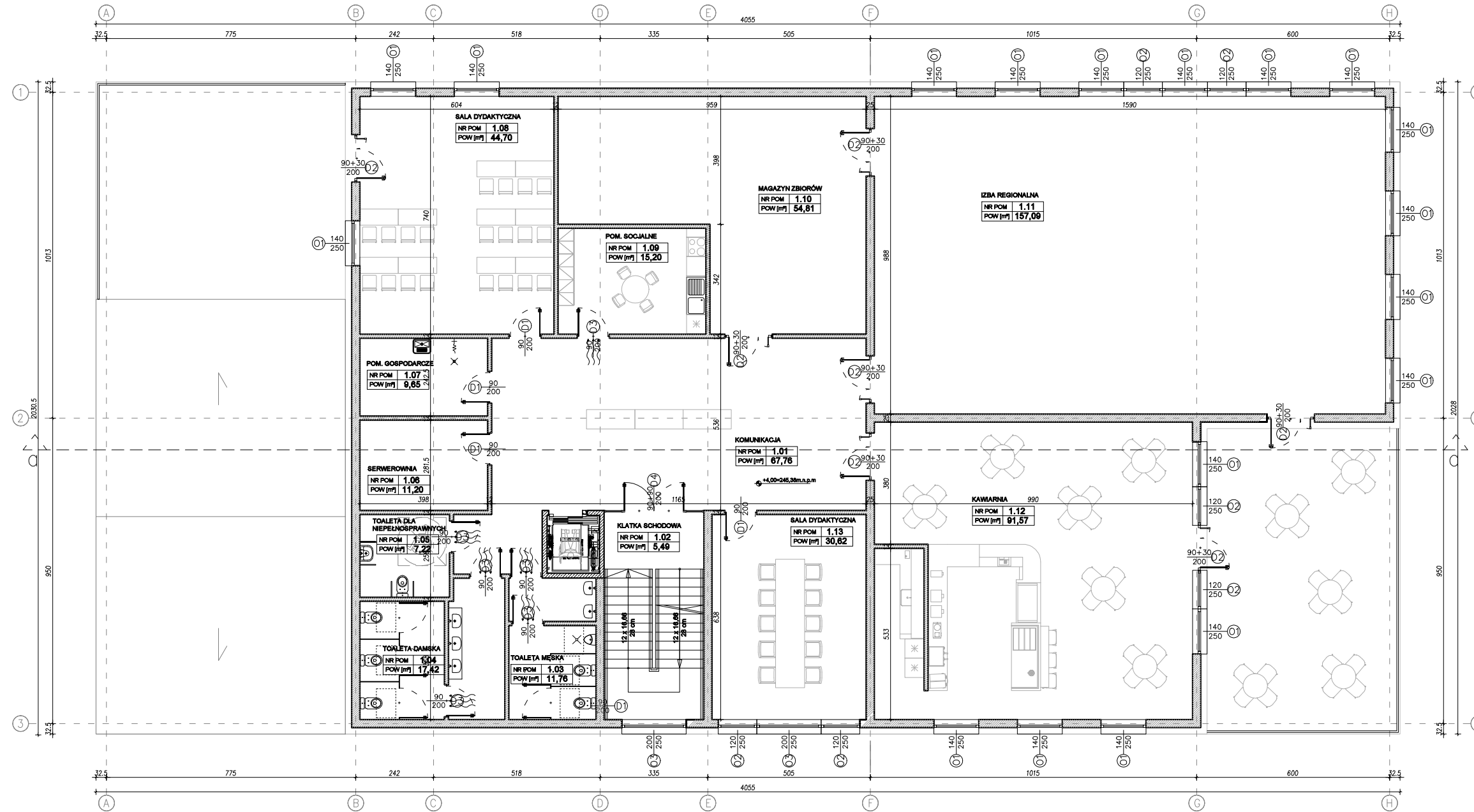
BIURO PROJEKTOW	APA ARCHES SP. Z O.O. SP.K. UL. JANKOWSKA 8229, 80-161 POZNAŃ tel. 792 621 346
INWESTOR	Gmina Zielonki ul. Krakowskie Przedmieście 116 32-087 Zielonki
NAZWA I ADRES INWESTYCJI	Budowa budynku biblioteki z tą regionalną wraz z infrastrukturą techniczną, układem drogowym i zagospodarowaniem terenu na działce nr 927/88, przy ul. Galicyjskiej w miejscowości Zielonki, Gm. Zielonki nr ewid. działki: 927/88 obręb 0018 Zielonki jedn. ewid. 120617_2
FAZA PROJEKTU	PROJEKT KONSEPCYJNY
TEMAT RYSUNKU	RZUT KONDYGNACJI PODZIEMNEJ
SKALA	1:50
DATA	NR RYSUNKU PK_02
GLÓWNY PROJEKTANT	mgr inż. arch. Dagmara Pawlak Uprawnienia budowlane do projektowania bez ograniczeń w specjalności architektonicznej - nr ewid. 29/WPO/02/2015
SPRAWDZAJĄCY	mgr inż. arch. Joanna Marta Mazepa Uprawnienia budowlane do projektowania bez ograniczeń w specjalności architektonicznej - nr ewid. 10/WPO/02/2012
ASYSTENT PROJEKTANTA	mgr inż. arch. Konrad Samborski Inż. arch. Agnieszka Moroz
ROZPOWIECZNIANIE I REPRODUKCJA TEGO DOKUMENTU, I WYKORZYSTYWANIE NIEZGODNIE Z UMOWĄ I PRZEZ OSOBY NIEUPRAWNIONE JEST ZABRONIONE, BEZ AUTORYZOWANEJ ZGODY PROJEKTANTA. WSZYSTKIE PRAWA DO TEGO DOKUMENTU SĄ ZASTRZEŻONE.	



NR	NAZWA	POW. [m ²]
0.01	KOMUNIKACJA	116,51
0.02	KLATKA SCHODOWA	19,99
0.03	TOALETA MĘSKA	12,03
0.04	TOALETA DAMSKA	17,58
0.05	TOALETA DLA NIEPEŁNOSPRAWNYCH	7,22
0.06	SALA DYDAKTYCZNA	60
0.07	POM. GOSPODARCZE	9,7
0.08	POM. SOCJALNE	11,01
0.09	GABINET DYREKTORA	21,96
0.10	POM. BIUROWE	18,77
0.11	GABINET KSIĘGOWEGO	20,06
0.12	SERWEROWNIA	11,98
0.13	SZATNIA	42,12
0.14	MAGAZYN KSIĄŻEK	34,98
0.15	WYPOŻYCZALNIA DLA DZIECI	103,88
0.16	BIBLIOTEKA	195,22
0.17	CZYTELNA	31,26

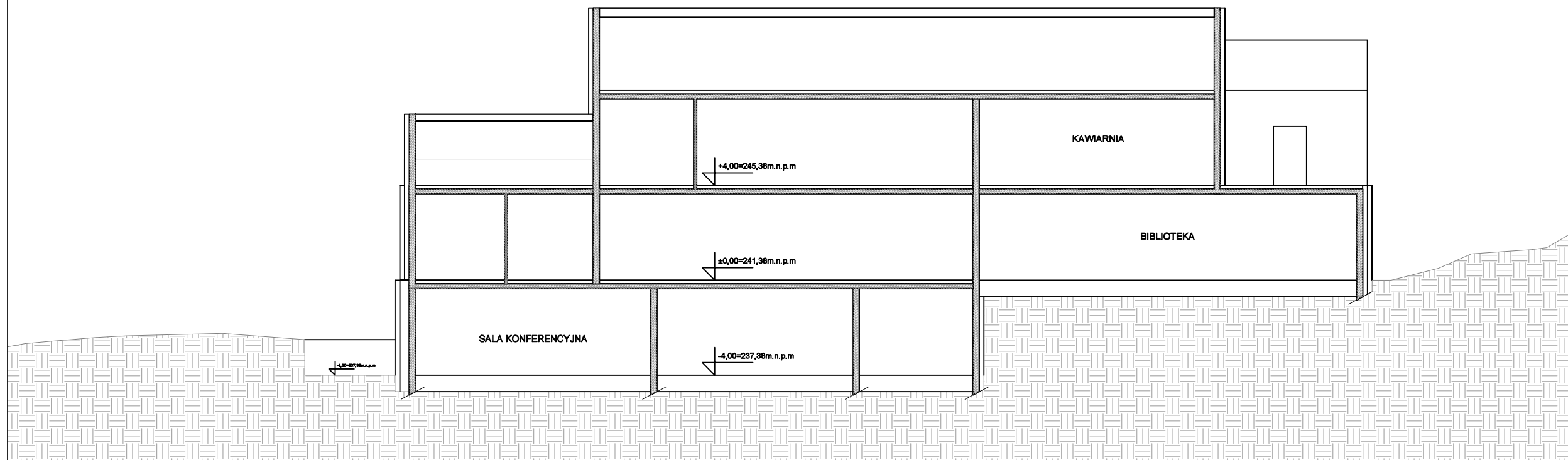
SUMA 732,77

BIURO PROJEKTÓW	APA ARCHES SP. Z O.O. SP.K. UL. JANOWSKA 8229, 80-161 POZNAŃ TEL: 792 621 346
INWESTOR	Gmina Zielonki ul. Krakowskie Przedmieście 116 32-087 Zielonki
NAZWA I ADRES INWESTYCJI	Budowa budynku biblioteki z tą regionalną wraz z infrastrukturą techniczną, układem drogowym i zagospodarowaniem terenu na działce nr 927/88, przy ul. Galicyjskiej w miejscowości Zielonki, Gm. Zielonki nr ewid. działki: 927/88 obręb 0018 Zielonki jedn. ewid. 120617_2
FAZA PROJEKTU	PROJEKT KONSEPCYJNY
TEMAT RYSUNKU	RZUT PARTERU
SKALA	1:150
DATA	NR RYSUNKU PK_03
GLÓWNY PROJEKTANT	mgr inż. arch. Dagmara Pawlak Uprawnienia budowlane do projektowania bez ograniczeń w specjalności architektonicznej - nr ewid. 29/WPO/02/2015
SPRAWDZAJĄCY	mgr inż. arch. Joanna Marta Mazepa Uprawnienia budowlane do projektowania bez ograniczeń w specjalności architektonicznej - nr ewid. 10/WPO/02/2012
ASYSTENT PROJEKTANTA	mgr inż. arch. Konrad Samborski Inż. arch. Agnieszka Moroz
ROZPOWIECZNIANIE I REPRODUKCJA TEGO DOKUMENTU, I WYKORZYSTYWANIE NIEZGODNIE Z UMOWĄ I PRZEZ OSOBY NIEUPRAWNIONE JEST ZABRONIONE, BEZ AUTORYZOWANEJ ZGODY PROJEKTANTA. WSZYSTKIE PRAWA DO TEGO DOKUMENTU SĄ ZASTRZEŻONE.	



NR	NAZWA	POW. [m ²]
0.01	KOMUNIKACJA	116,51
0.02	KLATKA SCHODOWA	19,99
0.03	TOALETA MĘSKA	12,03
0.04	TOALETA DAMSKA	17,58
0.05	TOALETA DLA NIEPEŁNOSPRAWNYCH	7,22
0.06	SALA DYDAKTYCZNA	60
0.07	POM. GOSPODARCZE	9,7
0.08	POM. SOCJALNE	11,01
0.09	GABINET DYREKTORA	21,96
0.10	POM. BIUROWE	18,77
0.11	GABINET KSIĘGOWEGO	20,06
0.12	SERWEROWNIA	11,98
0.13	SZTANIA	40,52
0.14	MAGAZYN KSIĄŻEK	34,98
0.15	WYPOŻYCZALNIA DLA DZIECI	103,98
0.16	BIBLIOTEKA	195,22
0.17	CZYTELNIA	31,26
SUMA		732,77

BIURO PROJEKTÓW	APA ARCHES SP. Z O.O. SP.K. UL. JANOWICKA 8229, 80-161 POZNAŃ tel. 792 621 346
INWESTOR	Gmina Zielonki ul. Krakowskie Przedmieście 116 32-087 Zielonki
NAZWA I ADRES INWESTYCJI	Budowa budynku biblioteki z tłą regionalną wraz z infrastrukturą techniczną, układem drogowym i zagospodarowaniem terenu na działce nr 927/88, przy ul. Galicyjskiej w miejscowości Zielonki, Gm. Zielonki nr ewid. działki: 927/88 obręb 0018 Zielonki jedn. ewid. 120617_2
FAZA PROJEKTU	PROJEKT KONSEPCYJNY
TEMAT RYSUNKU	RZUT PIĘTRA
SKALA	1:150
DATA	NR RYSUNKU PK_04
GLÓWNY PROJEKTANT	mgr inż. arch. Dagmara Pawlak Uprawnienia budowlane do projektowania bez ograniczeń w specjalności architektonicznej - nr ewid. 29/WPO/02/2015
SPRAWDZAJĄCY	mgr inż. arch. Joanna Marta Mazepa Uprawnienia budowlane do projektowania bez ograniczeń w specjalności architektonicznej - nr ewid. 10/WPO/02/2012
ASYSTENT PROJEKTANTA	mgr inż. arch. Konrad Samborski Inż. arch. Agnieszka Moroz
ROZPOWIECZNIENIE I REPRODUKCJA TEGO DOKUMENTU, I WYKORZYSTYWANIE NIEZGODNIE Z UMOWĄ I PRZEZ OSOBY NIEUPRAWNIONE JEST ZABRONIONE, BEZ AUTORYZOWANEJ ZGODY PROJEKTANTA. WSZYSTKIE PRAWA DO TEGO DOKUMENTU SĄ ZASTRZEŻONE.	




BIURO PROJEKTÓW	APA ARCHES SP. Z O.O. SP.K. UL. JAWORŃSKA 822B, 80-161 POZNAŃ TEL. 792 621 345		
INWESTOR	Gmina Zielonki ul. Krakowskie Przedmieście 116 32-087 Zielonki		
NAZWA I ADRES INWESTYCJI	Budowa budynku biblioteki z tąbą regionalną wraz z infrastrukturą techniczną, układem drogowym i zagospodarowaniem terenu na działce nr 927/88, przy ul. Galicyjskiej, 32-087 Zielonki nr ewid. działki: 927/88 obręb 0018 Zielonki jedn. ewid. 120617_2		
FAZA PROJEKTU	PROJEKT KONSEPCYJNY		
TEMAT RYSUNKU	PRZEKRÓJ A-A		
SKALA	1:150	NR RYSUNKU	PK_05
DATA			
GLÓWNY PROJEKTANT	mgr inż. arch. Dagmara Pawlak Uprawnienia budowlane do projektowania bez ograniczeń w specjalności architektonicznej - nr ewid. 29/WPOIX/2015		
SPRAWDZAJĄCY	mgr inż. arch. Joanna Maria Mazepa Uprawnienia budowlane do projektowania bez ograniczeń w specjalności architektonicznej - nr ewid. 10/WPOIX/2012		
ASYSTENT PROJEKTANTA	mgr inż. arch. Konrad Samborski inż. arch. Agnieszka Moroz		
ROZPOWISZCZNIANIE I REPRODUKCJA TEGO DOKUMENTU, I WYKORZYSTYWANIE NIEZGODNIE Z UMOWĄ I PRZEZ OSOBY NIEUPRAWNIONE JEST ZABRONIONE, BEZ AUTORYZOWANEJ ZGODY PROJEKTANTA. WSZYSTKIE PRAWA DO TEGO DOKUMENTU SĄ ZASTRZEŻONE.			

ELEWACJA POŁUDNIOWA




BIBLIOTEKA Z IZBĄ REGIONALNĄ
W ZIELONKACH

BIURO PROJEKTÓW	 APA ARCHES SP. Z O.O. SP.K. UL. JAWORSKA 8228, 80-161 POZNAŃ TEL. 792 621 346		
INWESTOR	Gmina Zielonki ul. Krakowskie Przedmieście 116 32-087 Zielonki		
NAZWA I ADRES INWESTYCJI	Budowa budynku biblioteki z izbą regionalną wraz z infrastrukturą techniczną, układem drogowym i zagospodarowaniem terenu na działce nr 927/88, przy ul. Galicyjskiej w miejscowości Zielonki, Gm. Zielonki nr ewid. działki: 927/88 obręb 0018 Zielonki jedn. ewid. 120617_2		
FAZA PROJEKTU	PROJEKT KONSEPCYJNY		
TEMAT RYSUNKU	ELEWACJA POŁUDNIOWA		
SKALA	1:150	NR RYSUNKU	PK_06
DATA			
GLÓWNY PROJEKTANT	mgr inż. arch. Dagmara Pawlak Uprawnienia budowlane do projektowania bez ograniczeń w specjalności architektonicznej - nr ewid. 29/WPOIX/2015		
SPRAWDZAJĄCY	mgr inż. arch. Joanna Maria Mazepa Uprawnienia budowlane do projektowania bez ograniczeń w specjalności architektonicznej - nr ewid. 10/WPOIX/2012		
ASYSTENT PROJEKTANTA	mgr inż. arch. Konrad Samborski inż. arch. Agnieszka Moroz		
ROZPOWISZCZANIE I REPRODUKCJA TEGO DOKUMENTU, I WYKORZYSTYWANIE NIEZGODNIE Z UMOWĄ I PRZEZ OSOBY NIEUPRAWNIONE JEST ZABRONIONE, BEZ AUTORYZOWANEJ ZGODY PROJEKTANTA. WSZYSTKIE PRAWA DO TEGO DOKUMENTU SĄ ZASTRZEŻONE.			

ELEWACJA ZACHODNIA

ELEWACJA WSCHODNIA



BIURO PROJEKTÓW	 APA ARCHES SP. Z O.O. SP.K. UL. JAWORNIŃSKA 8/22B, 60-161 POZNAŃ TEL. 792 621 345		
INWESTOR	Gmina Zielonki ul. Krakowskie Przedmieście 116 32-087 Zielonki		
NAZWA I ADRES INWESTYCJI	Budowa budynku biblioteki z tąbą regionalną wraz z infrastrukturą techniczną, układem drogowym i zagospodarowaniem terenu na działce nr 927/88, przy ul. Galicyjskiej w miejscowości Zielonki, Gm. Zielonki ul. Galicyjska, 32-087 Zielonki nr ewid. działki: 927/88 obręb 0018 Zielonki jedn. ewid. 120617_2		
FAZA PROJEKTU	PROJEKT KONSEPCYJNY		
TEMAT RYSUNKU	ELEWACJA ZACHODNIA I WSCHODNIA		
SKALA	1:50	NR RYSUNKU	PK_07
DATA			
GLÓWNY PROJEKTANT	mgr inż. arch. Dagmara Pawlak Uprawnienia budowlane do projektowania bez ograniczeń w specjalności architektonicznej - nr ewid. 29/WPO/062/2015		
SPRAWDZAJĄCY	mgr inż. arch. Joanna Maria Mazepa Uprawnienia budowlane do projektowania bez ograniczeń w specjalności architektonicznej - nr ewid. 10/WPO/062/2012		
ASYSTENT PROJEKTANTA	mgr inż. arch. Karol Słonkowski inż. arch. Agnieszka Morsztyn		
ROZPOWISZCZANIE I REPRODUKCJA TEGO DOKUMENTU, I WYKORZYSTYWANIE NIEZGODNIE Z UMOWĄ I PRZEZ OSOBY NIEUPRAWNIONE JEST ZABRONIONE, BEZ AUTORYZOWANEJ ZGODY PROJEKTANTA. WSZYSTKIE PRAWA DO TEGO DOKUMENTU SĄ ZASTRZEŻONE.			

ELEWACJA PÓŁNOCNA



BIURO PROJEKTÓW	APA ARCHES SP. Z O.O. SP.K. UL. JAWORNIŃSKA 8/229, 80-161 POZNAŃ TEL. 792 621 346
INWESTOR	Gmina Zielonki ul. Krakowskie Przedmieście 116 32-087 Zielonki
NAZWA I ADRES INWESTYCJI	Budowa budynku biblioteki z tą regionalną wraz z infrastrukturą techniczną, układem drogowym i zagospodarowaniem terenu na działce nr 927/88, przy ul. Galicyjskiej w miejscowości Zielonki, Gm. Zielonki nr ewid. działki: 927/88 obręb 0018 Zielonki jedn. ewid. 120617_2
FAZA PROJEKTU	PROJEKT KONSEPCYJNY
TEMAT RYSUNKU	ELEWACJA PÓŁNOCNA
SKALA	1:150
DATA	NR RYSUNKU PK_08
GLÓWNY PROJEKTANT	mgr inż. arch. Dagmara Pawlak Uprawnienia budowlane do projektowania bez ograniczeń w specjalności architektonicznej - nr ewid. 29/WPO/062/2015
SPRAWDZAJĄCY	mgr inż. arch. Joanna Maria Mazepa Uprawnienia budowlane do projektowania bez ograniczeń w specjalności architektonicznej - nr ewid. 10/WPO/062/2012
ASYSTENT PROJEKTANTA	mgr inż. arch. Konrad Samborski inż. arch. Agnieszka Moroz
ROZPOWISZCZNIANIE I REPRODUKCJA TEGO DOKUMENTU, I WYKORZYSTYWANIE NIEZGODNIE Z UMOWĄ I PRZEZ OSOBY NIEUPRAWNIONIE JEST ZABRONIONE, BEZ AUTORYZOWANEJ ZGODY PROJEKTANTA. WSZYSTKIE PRAWA DO TEGO DOKUMENTU SĄ ZASTRZEŻONE.	



INWESTOR:

GMINA ZIELONKI
UL. KRAKOWSKIE PRZEDMIEŚCIE 116
32-087 ZIELONKI

JEDNOSTKA PROJEKTOWA:

APA ARCHES SP. Z O.O. SP.K.
UL. JAWORNICKA 8/229, 60-161 POZNAŃ
TEL: 792 621 345 MAIL: PROJEKT@APAARCHES.PL



KONCEPCJA 1



INWESTOR:

GMINA ZIELONKI
UL. KRAKOWSKIE PRZEDMIEŚCIE 116
32-087 ZIELONKI

JEDNOSTKA PROJEKTOWA:

APA ARCHES SP. Z O.O. SP.K.
UL. JAWORNICKA 8/229, 60-161 POZNAŃ
TEL: 792 621 345 MAIL: PROJEKT@APAARCHES.PL



KONCEPCJA 1



INWESTOR:

GMINA ZIELONKI
UL. KRAKOWSKIE PRZEDMIEŚCIE 116
32-087 ZIELONKI

JEDNOSTKA PROJEKTOWA:

APA ARCHES SP. Z O.O. SP.K.
UL. JAWORNICKA 8/229, 60-161 POZNAŃ
TEL: 792 621 345 MAIL: PROJEKT@APAARCHES.PL



KONCEPCJA 1