

Temat: Koncepcja ronda - Garlica Duchowna
Nadawca: Milena Owca <milena.owca@zielonki.pl>
Data: 07.09.2023, 10:41
Adresat: radagminy@zielonki.pl
Kopia: krzysztof.gawel@zielonki.pl

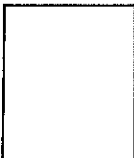
1) Komisja Infrastruktury

Szanowni Państwo,

w załączeniu przesyłam koncepcję ronda w m. Garlica Duchowna. Proszę o stanowisko Komisji Infrastruktury w kwestii zaproponowanych rozwiązań projektowych. Dodatkowo przesyłam kosztorys porównawczy dla rozwiązania alternatywnego. Jednocześnie informuję, że w kwestii wyboru wariantu odbyło się spotkanie z zarządcą drogi oraz projektantem w wyniku którego do dalszego procedowania zarekomendowano wariant ronda, ze względu na zbliżone koszty.

Milena Owca

Inspektor / Referat Dróg i Komunikacji / tel.:48 12 28 50 850, w. 117



Urząd Gminy Zielonki
32-087 Zielonki, ul. Krakowskie Przedmieście 116, woj. małopolskie
tel.: +48 12 2850 850, fax: +48 12 2850 950
www.zielonki.pl , ug@zielonki.pl

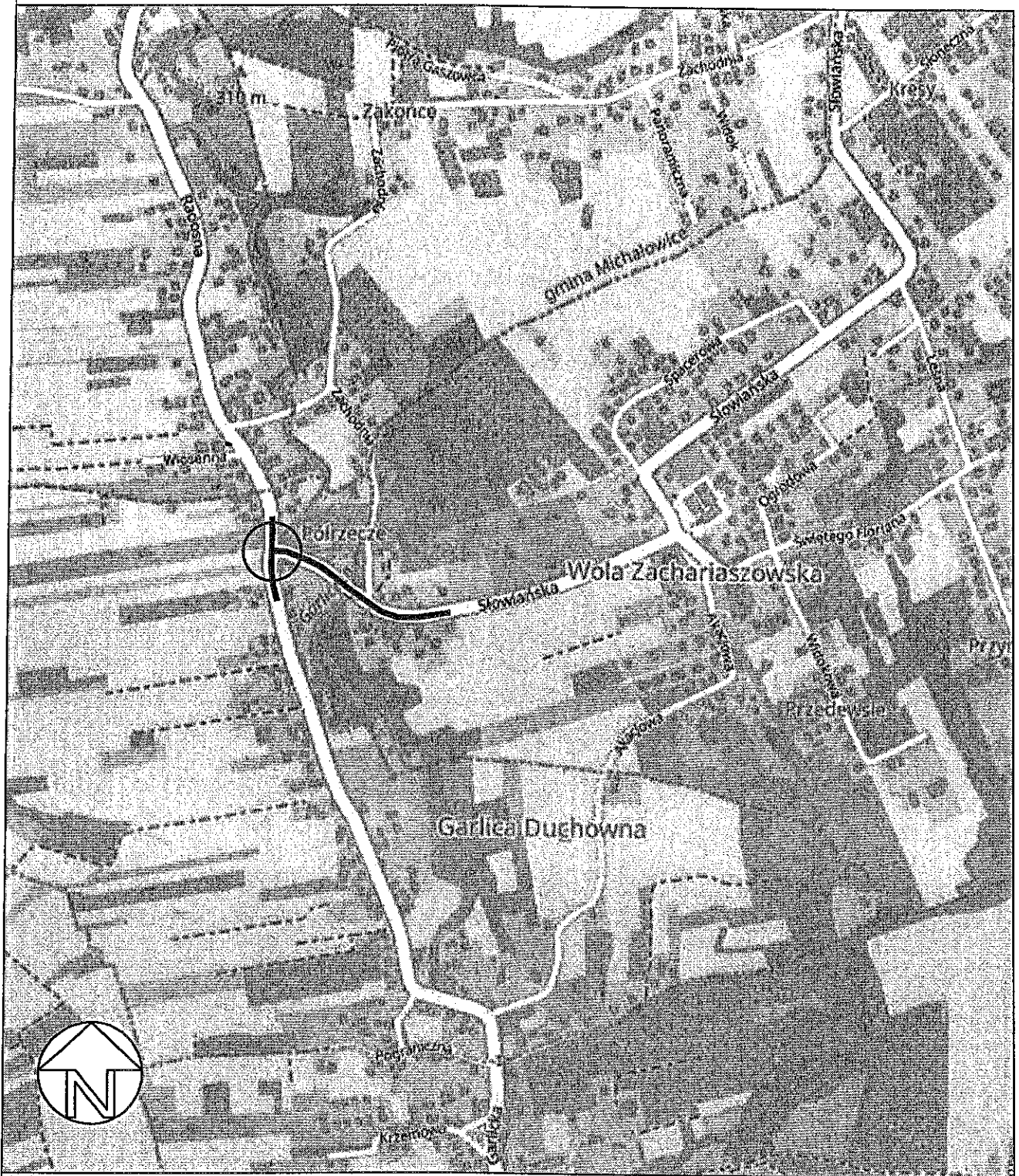
www.zielonki.pl [eUrząd](#) [e-mail](#) [facebook](#) [ePUAP](#) [Przedsiębiorstwo Usług Komunalnych w Zielonkach](#) [Gminny Zespół Ekonomiczno-Administracyjny Szkół w Zielonkach](#) [Biblioteka Publiczna w Zielonkach](#) [Centrum Kultury Promocji i Rekreacji w Zielonkach](#) [Gminny Ośrodek Pomocy Społecznej w Zielonkach](#) [Biuletyn Informacji Publicznej Urzędu Gminy Zielonki](#) [Geoportal Gminy Zielonki](#) [Rowerem przez Gminę Zielonki](#)

— Załączniki: —

1.0 Orientacja.pdf	129 KB
2.1 Plan sytuacyjny cz. 1.pdf	568 KB

Koncepcja ronda - Garlica Duchowna

2.2 Plan sytuacyjny cz. 2.pdf	905 KB
3.1 Profil podłużny cz. 1.pdf	215 KB
3.2 Profil podłużny cz. 2.pdf	276 KB
4.0 Typowe przekroje poprzeczne.pdf	169 KB
5.0 Przekroje poprzeczne.pdf	114 KB
6.0 Obiekt mostowy.pdf	128 KB
COG_Garlica_koncepcja_opis_02.pdf	270 KB
Kosztorys szacunkowy_v2.pdf	464 KB
1 Obliczenia ilości wód dla W1.pdf	85,0 KB
2 Obliczenia ilości wód dla W2.pdf	85,2 KB
2.1 WARIANT I skrzyzowania + CHODNIK.pdf	866 KB
2.2 WARIANT II skrzyzowania.pdf	386 KB
KOSZTORYS SZACUNKOWY.pdf	446 KB
Notatka 13.07.23.pdf	328 KB



Jednostka projektowa:



MBD Projekt Spółka z o.o.
 ul. Żabiniec 101/2 31-215 Kraków
 Tel. 501 152 913, 694 686 568
www.mbdprojekt.pl, e-mail: biuro@mbdprojekt.pl

Temat: PRZEBUDOWA SKRZYŻOWANIA DROGI POWIATOWEJ NR 2151K Z DROGĄ GMINNĄ NR 601584K
 W MIEJSCOWOŚCI GARLICA DUCHOWNA WRAZ Z BUDOWĄ CHODNIKA W CIĄGU DROGI POWIATOWEJ NR 2151K
 W GARLICY DUCHOWNEJ I WOLI ZACHARIASZOWSKIEJ ORAZ ROZBUDOWA OBIEKTU MOSTOWEGO

Część: KONCEPCJA PROJEKTOWA

Nr rys. 1.0

Tytuł rys.: ORIENTACJA

Skala: 1:10000

Data: sierpień 2023

Inwestor:



Zarząd Dróg Powiatu
 Krakowskiego
 ul. Karola Wojtyły 106
 32-086 Batowice

Lokalizacja:

Województwo:

małopolskie

Powiat:

krakowski

Miejscowość:

Garlica Duchowna
 Wola Zachariaszowska



Zarząd Dróg Powiatu Krakowskiego

ul. Karola Wojtyły 106, 32-086 Batowice

Jednostka budżetowa Powiatu Krakowskiego

NIP: 677-20-84-980 REGON: 351579270

Getin Noble Bank S.A. 73 1560 0013 2568 2818 7598 0001

Notatka służbowa

Ze spotkania, które odbyło się 13.07.2023 r. w siedzibie ZDPK w Batowicach, dotyczącego zadania projektowego „Przebudowa skrzyżowania drogi powiatowej nr 2151K z drogą gminną nr 601584K, w miejscowości Garlica Duchowna wraz z budową chodnika w ciągu drogi powiatowej nr 2151K w Garlicy Duchownej i Woli Zachariaszowskiej oraz rozbudowa obiektu mostowego”

Na spotkaniu z udziałem projektantów, przedstawiciele Gminy i przedstawiciele ZDPK pan Dariusz Augustyn przedstawił warianty koncepcji dla wyżej wymienionego zadania.

Wariantem skrzyżowania preferowanym przez Gminę Zielonki i ZDPK jest rondo. Koszty poszczególnych wariantów nie różnią się od siebie znacząco (różnice na poziomie 10% kosztów realizacji inwestycji i 5 arów terenu pod inwestycję). Kosztorys stanowi załącznik nr 1 do niniejsze notatki.

Na przebudowę na zlecenie Gminy DG 601584K - ul. Radosna procedowany jest ZRID a złożenie wniosku o dofinansowanie i przebudowa zaplanowana są na lata 2024-2025. Firma MBD Projekt ma skoordynować prace projektowe z Biurem Projektowym Gamrad i wyłączyć z projektowania zakres projektu już procedowany.

Przystanek autobusowy zostanie usytuowany przy DP 2151 ul. Słowiańska przed obiektem mostowym.

Preferuje chodnik po stronie wschodniej drogi powiatowej do przystanku autobusowego od strony Garlicy Murowanej i likwidację istniejącego przejścia dla pieszych na rzecz nowo projektowanego, w ramach skrzyżowania, przejścia dla pieszych.

Rozważane przez Gminę jest też południowe usytuowanie chodnika na ul. Słowiańskiej będące kontynuacją istniejącego ciągu pieszego co wiąże się z koniecznością budowy ok 50 m muru oporowego. Projektant wycenił warianty chodnika po stronie północnej i południowej ulicy Słowiańskiej oraz ustalił rzędną posadowienia studni tłocznej w pasie drogowym która może kolidować z budową chodnika. Wycena wariantów wpłynie na decyzję o usytuowaniu projektowanego chodnika.

Ustalono, że projektant złoży wniosek o decyzję środowiskową.

Uwagi do obiektu mostowego:

- geologia powinna być przynajmniej 1m poniżej posadowienia,
- nie podwieszać urządzeń obcych pod obiekt (gaz, teletechnikę, itp.), przestawić poza nowo budowany obiekt mostowy (min. 2m) w uzgodnieniu z gestorami sieci i z wydziałem PD tut. Zarządu, najkorzystniej będzie poprowadzenie sieci na czas budowy już w miejscu docelowej lokalizacji,
- rozważyć dołożenie belek skrajnych po wyniesieniu urządzeń obcych poza obiekt,
- na moście zastosować warstwę wiążącą z asfaltu twardolanego o gr. 5cm, a warstwę ścieralną dostosować do zaprojektowanej nawierzchni na rozbudowywanym odcinku o gr. 4cm (SMA 8),
- Należy zaprojektować obiekt na klasę I obciążenia pojazdami samochodowymi oraz obciążenia pojazdami specjalnymi wynikające z umowy standaryzacyjnej NATO-STANAG 2021. Klasę MLC należy przyjąć dla klasy I obciążenia pojazdami specjalnymi, tj. dla pojazdów kołowych obciążenie 150/100, natomiast dla pojazdów gąsienicowych 120/80
- wyznaczyć klasę obciążenia wg PN-85/S-10030
- klasa techniczna drogi na moście G,
- wrysować obiekt w rzucie poziomym na sytuację oraz nanieść na profil podłużny,
- ujednoczyć wymiary.

KOSZTORYS SZACUNKOWY

	JEDNOSTKA	CENA	ILOŚĆ		WARTOŚĆ [netto]	
			WARIANT I skrzyżowanie	WARIANT II rondo	WARIANT I	WARIANT II
					skrzyżowanie	rondo
WYKUP DZIAŁEK						
Powierzchnia zajętych działek prywatnych - pod skrzyżowanie	m ²		780,0	1295,0	4 883 954 zł	5 217 891 zł
Powierzchnia zajętych działek prywatnych - pod chodnik			165,0			
ROBOTY ZIEMNE (WYKOPY, NASYPY, HUMUSOWANIE)						
[ROBOTY ZIEMNE] RAZEM					212 588 zł	182 564 zł
WYCINKA DRZEW, ROBOTY ROZBIÓRKOWE (PODBUDOWA), FREZOWANIE						
[WYCINKA, ROZBIÓRKA, FREZOWANIE] RAZEM					182 472 zł	194 474 zł
JEZDNIA I PIERŚCIEŃ WYSPI						
Nawierzchnia jezdni w Garlicy Duchownej (pełna konstrukcja 100cm - KR3, G4)	m ²	349,99 zł	1825,0	2065,0	638 732 zł	722 729 zł
Warstwa szkieletowa z SMA 4cm Warstwa wylewu z betonu szalowanego 8cm Warstwa podbudowy podstawowej z kamienia łupnego 7cm Warstwa podbudowy pomocniczej z miernik. niżej z kruszywa C0/3 20cm Warstwa podbudowy pomocniczej z miernik. niżej z C0/3 20cm Warstwa wierzchniego podłoża z miernik. niżej z piasku nierozdziel. 40cm		36,13 zł 41,45 zł 45,12 zł 60,16 zł 62,57 zł 100,76 zł				
Nawierzchnia jezdni DP w Woli Zachariaszowskiej (wymiana warstwy ścier. 4cm)	m ²	36,13 zł		995,0		35 949 zł
Warstwa ścieralna z miernik SMA 4cm		36,13 zł				
Nawierzchnia pierścienia z kostki kamiennej	m ²	512,14 zł	X	88,0	X	45 068 zł
Warstwa szkieletowa z kostki kamiennej ok. połysk (kierunek jazdy) 10cm Podbudowa z kostki kamiennej 10cm Warstwa podbudowy podstawowej z miernik. niżej z kruszywa C0/3 20cm Warstwa podbudowy pomocniczej z miernik. niżej z C0/3 20cm Warstwa wierzchniego podłoża z miernik. niżej z piasku nierozdziel. 40cm		180,70 zł 98,15 zł 60,16 zł 62,57 zł 100,76 zł				
[JEZDNIA I PIERŚCIEŃ WYSPI] RAZEM					742 149 zł	884 122 zł
CHODNIK I ZIAZDY						
Nawierzchnia chodnika w obrębie skrzyżowania	m ²	227,31 zł	555,0	645,0	126 157 zł	146 615 zł
Nawierzchnia chodnika poza skrzyżowaniem			650,0		147 752 zł	
Kostka żwirkowa Podbudowa z kruszywa 30cm, pozostała w. krusz. 20cm Podbudowa z kruszywa 20cm, pozostała w. krusz. 20cm		121,59 zł 52,94 zł 52,78 zł				
Nawierzchnia zjazdów z kruszywa (z jezdni dodatkowej)	m ²	52,94 zł	157,5	180,0	8 338 zł	9 529 zł
[CHODNIK I ZIAZDY] RAZEM					310 471 zł	334 285 zł
JEZDNIA DODATKOWA						
Nawierzchnia jezdni dodatkowej (pełna konstrukcja - KR1, G4)	m ²	298,49 zł	280,0	335,0	83 577 zł	99 994 zł
Warstwa szkieletowa z miernik. niżej z kruszywa 10cm Warstwa wylewu z betonu szalowanego 5cm Warstwa podbudowy podstawowej z miernik. niżej z kruszywa C0/3 20cm Warstwa wierzchniego podłoża z miernik. niżej z piasku nierozdziel. 40cm		90,16 zł 41,45 zł 60,16 zł 100,76 zł				
[JEZDNIA DODATKOWA] RAZEM					83 577 zł	99 994 zł
POBOCZA						
[POBOCZA] RAZEM					3 925 zł	4 529 zł
PREFABRYKATY (KRAWĘZNIKI, KORYTKA, PRZEPUSTY POD ZJAZDAMI)						
[PREFABRYKATY] RAZEM					211 321 zł	245 973 zł
KANALIZACJA DESZCZOWA						
[KANALIZACJA DESZCZOWA] RAZEM					772 200,00 zł	772 200,00 zł
OŚWIETLENIE ULICZNE						
Doświetlenie przejść dla pieszych i skrzyżowania	zestaw	30 000,00 zł	2	5	60 000 zł	150 000 zł
[OŚWIETLENIE ULICZNE] RAZEM					60 000 zł	150 000 zł
PRZEBUDOWA SIECI						
Przebudowa sieci elektroenergetycznej (2 słupy + linia)	szt.	50 000,00 zł		1	50 000 zł	50 000 zł
Przebudowa sieci teletachnicznej (1 słup + linia)	szt.	10 000,00 zł		1	10 000 zł	10 000 zł
Przebudowa gazociągu	m	350,00 zł	80,0	95,0	28 000 zł	33 250 zł
Przebudowa wodociągu	m	850,00 zł	35,0	40,0	29 750 zł	34 000 zł
[PRZEBUDOWA SIECI] RAZEM					117 750 zł	127 250 zł
OBIEKTY INŻYNIERSKIE						
Obiekt mostowy nad potokiem Garliczka	szt.	2 100 000,00 zł		1		2 100 000 zł
Przepust pod drogą gminną	m	3 500,00 zł	25,0	35,0	87 500 zł	122 500 zł
[OBIEKTY INŻYNIERSKIE] RAZEM					2 187 500 zł	2 222 500 zł

KOSZTORYS SZACUNKOWY		JEDNOSTKA	CENA	ILOŚĆ	WARTOŚĆ [netto]
					5 945 000,00 zł
WYKUP DZIAŁEK					
Garlica Duchowna		m ²		1553	
	10/1 - warstwa 1			366	
	11 - warstwa 2			183	
	12 - warstwa 3			196	
	13 - warstwa 4			160	
	14 - warstwa 5			126	
	15/1 - warstwa 6			100	
	16/1 - warstwa 7			166	
	87/1 - warstwa 8			72	
	88/1 - warstwa 9			115	
	89/1 - warstwa 10			60	
	1/4 - ścieżka chodnikowa			9	
Wola Zacharlaszowska		m ²		23	
	1/3 - ścieżka chodnikowa			8	
	1/9 - ścieżka chodnikowa			15	
					[WYKUP DZIAŁEK] RAZEM
ROBOTY ZIEMNE (WYKOPY, NASYBY, HUMUSOWANIE)					
					[ROBOTY ZIEMNE] RAZEM
WYCINKA DRZEW, ROBOTY ROZBIÓRKOWE (POBBUDOWA), FREZOWANIE					
					[WYCINKA, ROZBIÓRKA, FREZOWANIE] RAZEM
JEZDNIA I PIERŚCIEŃ WYSPY					
Nawierzchnia jezdni w Garlicy Duchownej (pełna konstrukcja 100cm - KR3, G4)		m ²	349,99 zł	2335	817 227 zł
	warstwa szorstka SMA 4cm		36,13 zł		
	warstwa wiązania z betonu asfaltowego 5cm		41,45 zł		
	warstwa podkładowa z żwiru i kruszywa 7cm		49,12 zł		
	warstwa podkładowa z żwiru i kruszywa 7cm		60,16 zł		
	warstwa podkładowa z żwiru i kruszywa 7cm		62,97 zł		
	warstwa podkładowa z żwiru i kruszywa 7cm		100,76 zł		
Nawierzchnia jezdni DP w Woli Zacharlaszowskiej (wymiana warstwy ścier. 4cm)		m ²	36,13 zł	1000	36 130 zł
	warstwa szorstka SMA 4cm		36,13 zł		
Nawierzchnia pierścienia z kostki kamiennej		m ²	512,14 zł	88	45 068 zł
	roboty ziemne z kostki kamiennej		180,70 zł		
	podbudowa z żwiru i kruszywa 7cm		50,15 zł		
	warstwa podkładowa z żwiru i kruszywa 7cm		60,16 zł		
	warstwa podkładowa z żwiru i kruszywa 7cm		62,97 zł		
	warstwa podkładowa z żwiru i kruszywa 7cm		100,76 zł		
					[JEZDNIA I PIERŚCIEŃ WYSPY] RAZEM
CHODNIK I ZIAZDY					
Nawierzchnia chodnika		m ²	227,31 zł	1550	352 331 zł
	kostka para 8cm		123,59 zł		
	podbudowa z żwiru i kruszywa 7cm		52,84 zł		
	podbudowa z żwiru i kruszywa 7cm		50,78 zł		
Nawierzchnia zjazdów z kruszywa (z jezdni dodatkowej)		m ²	52,94 zł	192	10 164 zł
	podbudowa z żwiru i kruszywa 20cm		52,94 zł		
					[CHODNIK I ZIAZDY] RAZEM
JEZDNIA DODATKOWA					
Nawierzchnia jezdni dodatkowej (pełna konstrukcja - KR1, G4)		m ²	298,49 zł	315	94 024 zł
	warstwa szorstka SMA 4cm		36,13 zł		
	warstwa wiązania z betonu asfaltowego 5cm		41,45 zł		
	warstwa podkładowa z żwiru i kruszywa 7cm		60,16 zł		
	warstwa podkładowa z żwiru i kruszywa 7cm		100,76 zł		
					[JEZDNIA DODATKOWA] RAZEM
POBOCZA					
					[POBOCZA] RAZEM
PREFABRYKATY (KRAWĘŻNIKI, KORYTKA, PRZEPUSTY POD ZIAZDAMI)					
					[PREFABRYKATY] RAZEM
KANALIZACJA DESZCZOWA					
					[KANALIZACJA DESZCZOWA] RAZEM
OŚWIETLENIE ULICZNE					
Doświetlenie przejść dla pieszych i skrzyżowania	zestaw	30 000,00 zł	4	120 000 zł	
					[OŚWIETLENIE ULICZNE] RAZEM
PRZEBUDOWA SIECI					
Przebudowa sieci elektroenergetycznej (3 słupy + linia)	szt.	50 000,00 zł	1	50 000 zł	
Przebudowa sieci teleinformatycznej (1 słup + linia)	szt.	10 000,00 zł	1	10 000 zł	
Przebudowa gazociągu	m	350,00 zł	125	43 750 zł	
Przebudowa wodociągu	m	850,00 zł	70	59 500 zł	
Przebudowa kanalizacji sanitarnej	m	1 400,00 zł	80	112 000 zł	
					[PRZEBUDOWA SIECI] RAZEM
OBIEKTY INŻYNIERSKIE					
Obiekt mostowy nad potokiem Garliczka	szt.	2 100 000,00 zł	1	2 100 000 zł	
Mur oporowy wzdłuż ogrodzenia dz. 87/1 - jezdni południowa	m	2 730,00 zł	10	27 300 zł	
Mur oporowy wzdłuż ogrodzenia dz. 87/1 - jezdni wschodnia	m		45	122 850 zł	
					[OBIEKTY INŻYNIERSKIE] RAZEM